

Instrucciones de uso de SUPER STALLETTE

Cómo empezar

Su Super Stallette proporciona un lavado de manos con agua caliente sin tuberías ni desagües externos. Es totalmente autónomo, con el contenedor de agua TEALtainer que contiene 9 litros de agua limpia. El agua residual se acumula en una bolsa de polietileno de alta resistencia - cuando el agua limpia se agota, la bolsa de residuos se llena.

El Super Stallette proporciona hasta 50 lavados por cada llenado del TEALtainer.

Por favor: tenga en cuenta que en el Super Stallette no hay nada que ajustar. Tanto la temperatura del agua (aprox. 38 - 40°C) como la duración del lavado vienen ajustados de fábrica.

Desembalaje

Compruebe que los componentes y las especificaciones son correctos. Compruebe si hay daños y conserve el embalaje.

Notifique inmediatamente a Teal si se encuentran daños.

Puesta en marcha

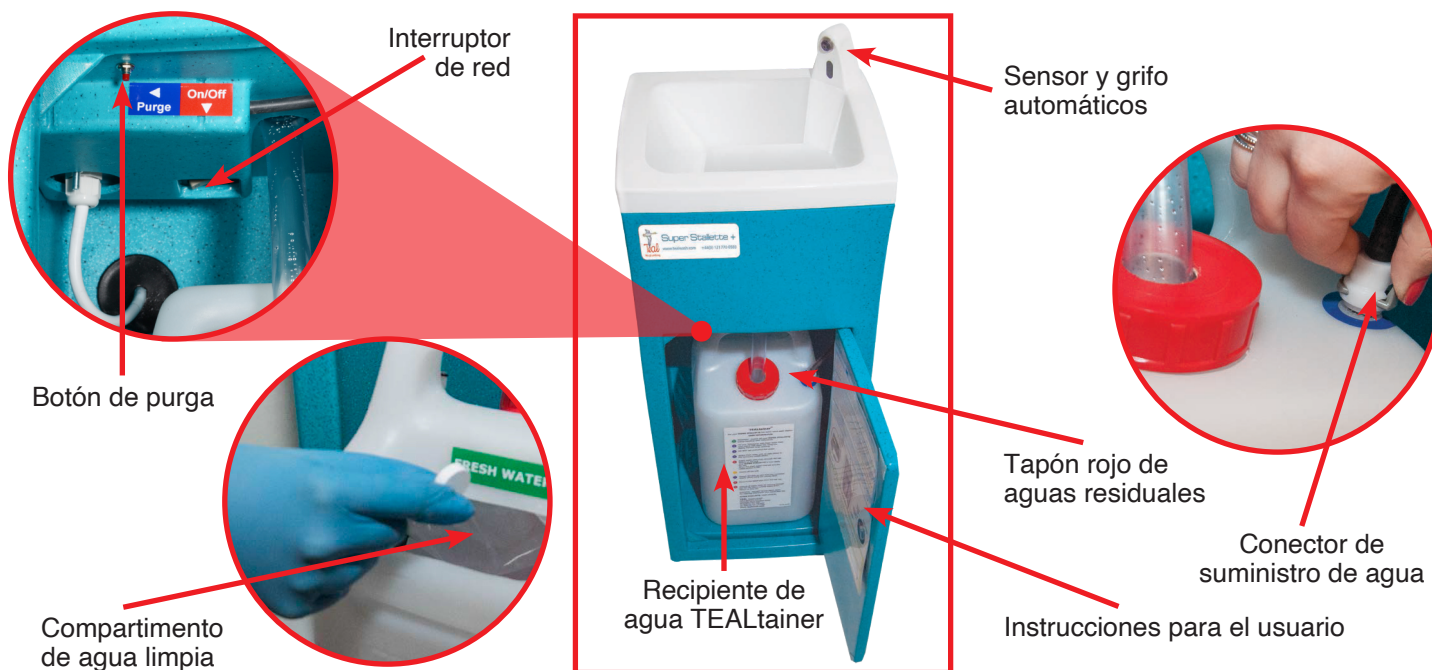
Desconecte el tubo de suministro de agua del conector anillado azul y retire el contenedor de agua

TEALtainer. Llene con agua fría a través de la abertura grande hasta la hendidura lateral. Coloque el TEALtainer en la unidad y vuelva a introducir el tubo de residuos en el orificio rojo de la tapa de residuos y conecte el tubo de suministro de agua.

Conecte el enchufe de 13 amperios en la toma de corriente de 230 V y encienda la unidad mediante el interruptor ON/OFF situado en la parte inferior de la caja de alimentación, detrás de la escotilla de acceso. El sensor automático se encenderá y la unidad realizará una purga de agua fría de 10 segundos. El Super Stallette está ahora listo para su uso.

Funcionamiento

Para el funcionamiento, coloque las manos en la cubeta junto al sensor y el sensor automático empezará a parpadear, indicando que el agua se está calentando. Después de 3-5 segundos, el sensor automático se apagará y el chorro de agua caliente funcionará durante 10 segundos. Para restablecerlo, retire las manos de la cubeta y el sensor automático se encenderá indicando que su Super Stallette está listo para su uso.



Limpeza diaria

1. Apague la unidad.
2. Vacíe completamente el TEALtainer y deseche todo el agua a una esclusa o a un desagüe de aguas sucias.
3. Enjuague el compartimiento de residuos (tapa roja) con agua limpia.
4. Vuelva a llenar el compartimiento de agua limpia (tapón blanco).
5. Limpie todas las superficies con un paño suave utilizando un detergente suave.
6. Encienda el aparato y éste realizará automáticamente una purga de agua fría de 10 segundos.

Desinfección

Se recomienda desinfectar su Super Stallette cada 48

horas. Llene el compartimiento de agua limpia, añada una solución de clorato de 500 ppm y encienda el aparato. Después de la purga automática de 10 segundos, pulse el botón de purga. La unidad funcionará durante 5 minutos desinfectando eficazmente todo el sistema. Elimine todo el agua y luego enjuague con agua limpia.

Almacenamiento

Antes de guardarlo:-

- Accione el botón de purga hasta que el flujo de agua se detenga.
- Apague y desenchufe la unidad. Vacíe completamente el TEALtainer, límpielo y séquelo con un paño.
- Asegúrese de que el aparato esté protegido contra las heladas.

Instrucciones de uso de SUPER STALLETTE

Instrucciones importantes de seguridad - léelas primero

Utilícelo sólo como lavamanos - **NO BEBA** el agua.

Utilice una fuente de alimentación eléctrica que coincida con la clasificación del producto.

Haga que un electricista cualificado compruebe anualmente su Super Stallette.

Desenchufe antes de quitar el TEALTainer.

Utilice únicamente agua limpia y fría para llenar su TEALTainer.

Tenga cuidado al manejar el TEALTainer - lleno pesa 11KG. Si sufre de una condición médica que podría verse afectada negativamente, **PIDA AYUDA**.

Elimine todas las aguas residuales en una esclusa o en un desagüe de aguas.

Desinfecte la unidad regularmente - vea el procedimiento de limpieza.

No utilice la unidad si está dañada - póngase en contacto con Teal.

No cree peligro de tropiezo con el cable de alimentación.

No lo utilice si el cable de alimentación está dañado -

póngase en contacto con TEAL.

No utilice el Super Stallette para la eliminación de otros fluidos o líquidos residuales.

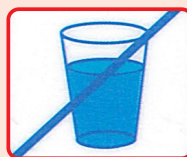
No tire el embalaje - consérvelo para su almacenamiento.

No almacene su unidad en condiciones de congelación.

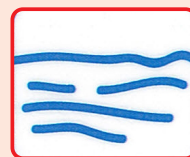


Asistencia de TEAL de lunes a viernes de 8 a 5 (viernes a las 13 horas)
Línea de ayuda +44 (0) 121 770 0593

Teal Patents Ltd, Unit 2 Waterloo Avenue
Chelmsley Wood Industrial Estate
Birmingham B37 6QQ, Reino Unido.
Email: enquiries@tealwash.com www.tealwash.com



No beber



**No hacer
funcionar sin agua**



No congelar

Mantenimiento y solución de problemas

Problema: El aparato no funciona y no se ilumina el anillo azul del grifo.

1. Compruebe que el aparato está enchufado y conectado a una red eléctrica que se corresponde con la placa de características situada en la parte trasera del aparato.
2. Compruebe que el aparato está encendido. Abra la puerta y localice el interruptor de encendido/apagado en la parte inferior de la caja de alimentación, detrás de la puerta. El indicador azul del grifo se iluminará y se iniciará la purga automática.
3. Compruebe el fusible del enchufe (utilice sólo un fusible de 13 amperios según la norma BS1362).

Problema: La unidad parece funcionar, pero el flujo de agua es reducido o nulo.

1. Abra la puerta y apague la unidad, desenganche y retire el TEALTainer. Desconecte el tubo de recogida

empujando la lengüeta gris mientras tira hacia arriba.

2. Si la bolsa de residuos está completamente inflada, vacíela en una esclusa o en un desagüe de aguas residuales. Retire el tubo de recogida de agua limpia y compruebe que el filtro no esté obstruido. Las bolsas y los filtros nuevos están disponibles en Teal.
3. Asegúrese de que el compartimento de agua limpia está lleno de agua limpia fría hasta la hendidura lateral. Tenga cuidado al manipular el contenedor lleno. Coloque el TEALTainer en la unidad.
4. Asegúrese de que el conector del tubo de recogida encaja en la boquilla blanca. Encienda la unidad: realizará una purga de agua fría de 10 segundos para cebar el sistema.
5. Si el agua sigue sin fluir, compruebe si la boquilla del grifo está obstruida. Limpie con un alfiler o haga palanca con cuidado y póngase en contacto con Teal Patents Ltd para que se la cambien.

Garantía

TEAL PATENTS LTD garantiza que, bajo un uso normal y un mantenimiento correcto, sustituirá sin coste alguno para el cliente cualquier defecto de material o de fabricación durante un periodo de 2 años a partir de la fecha de compra, con devolución a fábrica.

Exclusiones: El uso normal debe seguir las pautas indicadas. Reparaciones necesarias como resultado de un

mantenimiento incorrecto, daños accidentales o uso fuera de los parámetros recomendados. Reparaciones requeridas como resultado del mantenimiento del producto por parte de terceros no aprobados, o cualquier modificación no aprobada.

Consulte nuestros términos y condiciones disponibles bajo petición. Esto no afecta a sus derechos legales.

Importante: desenchufe siempre su lavamanos antes de inspeccionarlo.

Si el problema persiste, póngase en contacto con la línea directa de TEAL en el número +44 (0)121 770 059393.